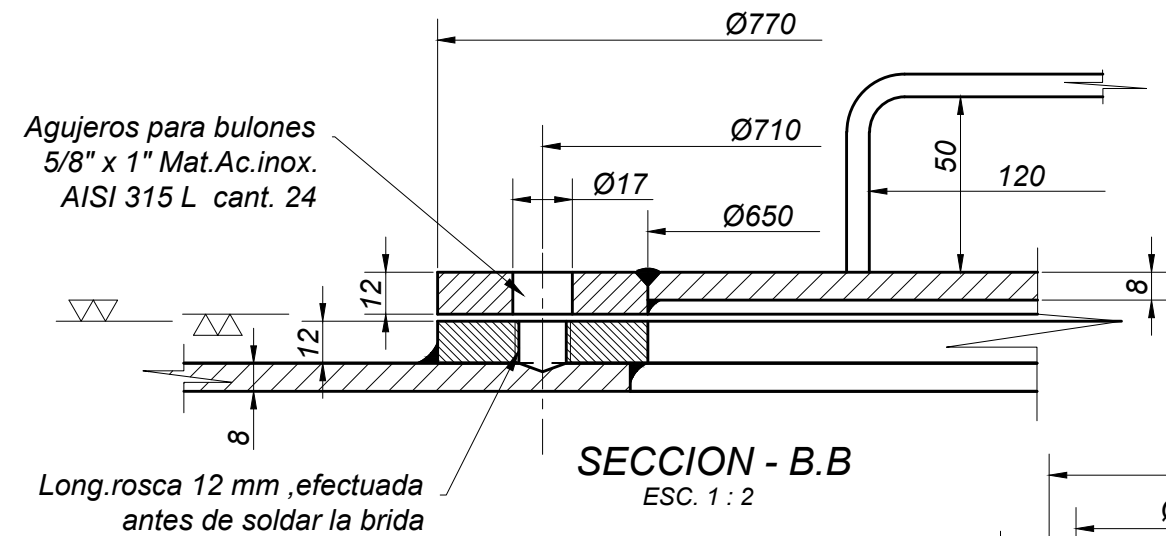


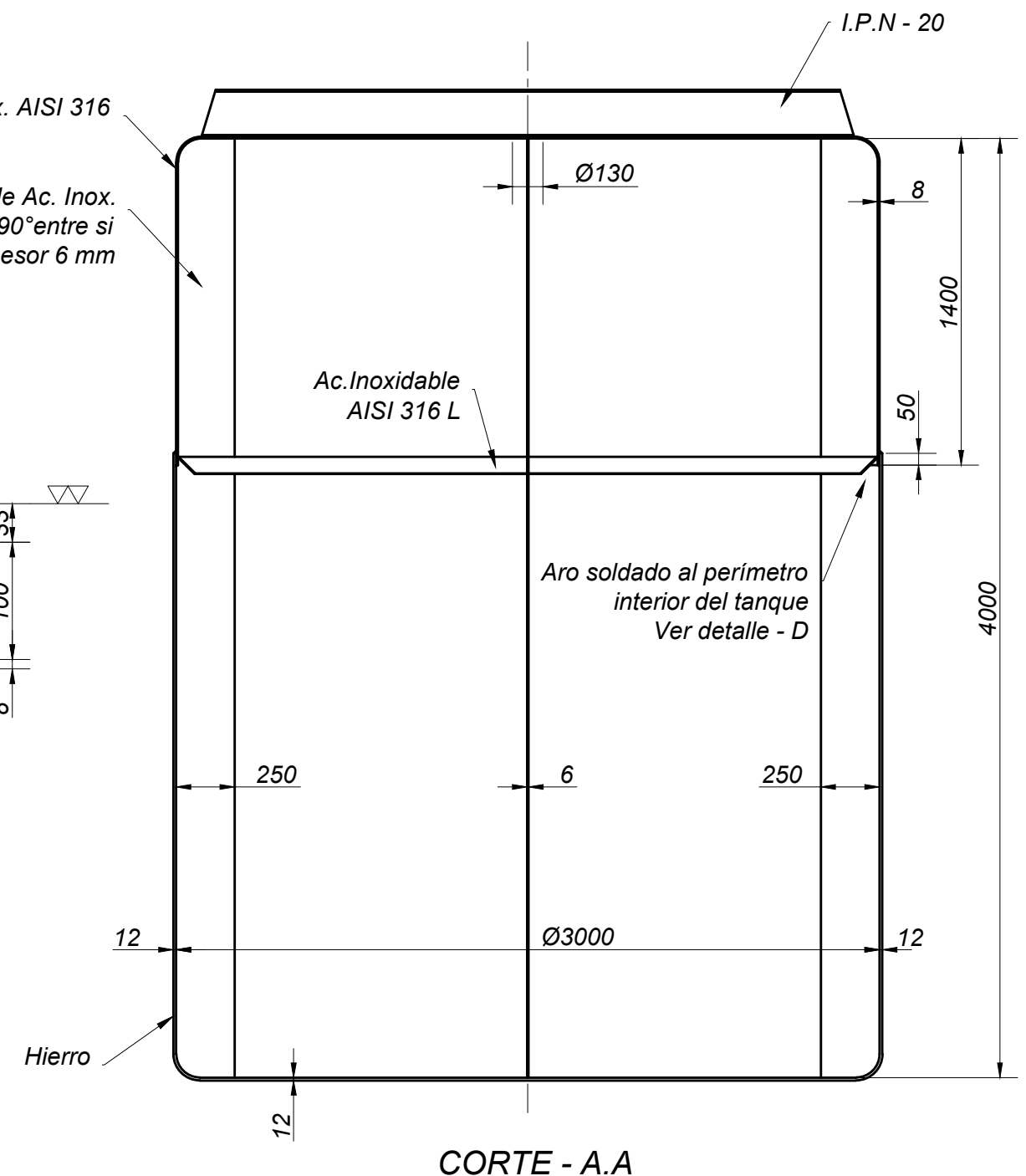
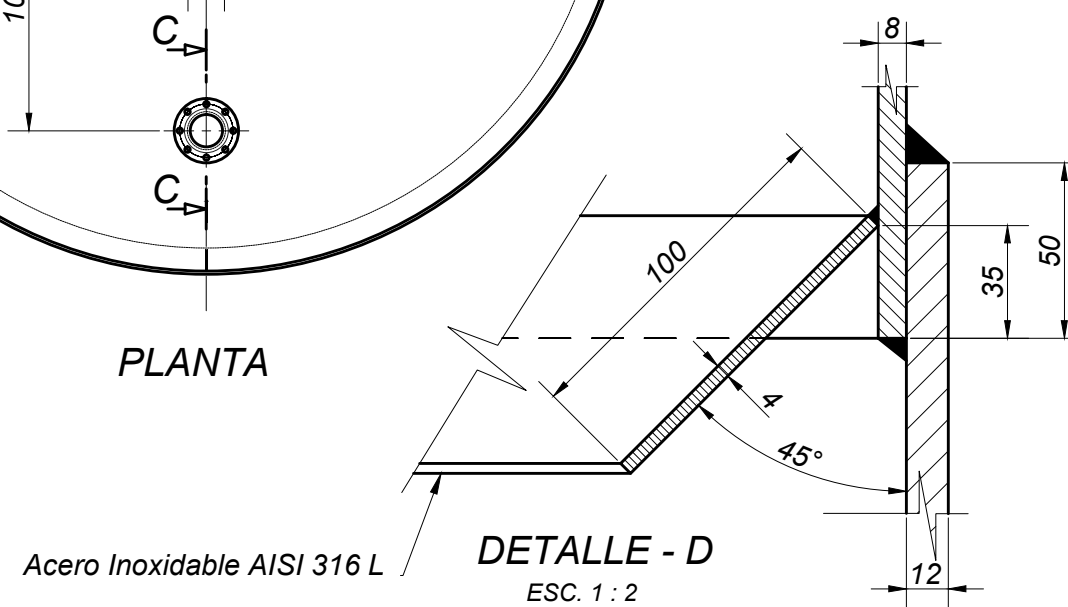
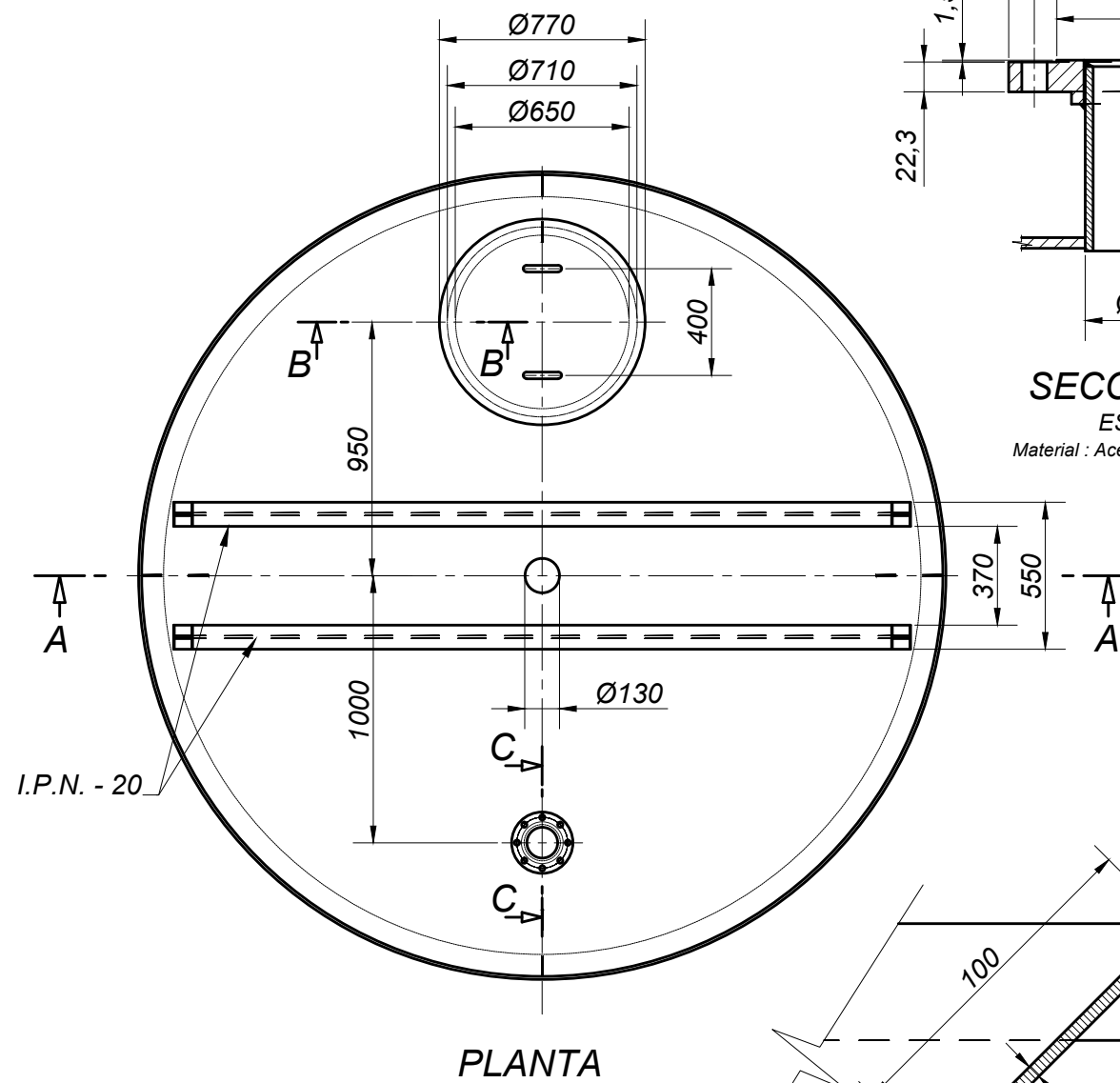
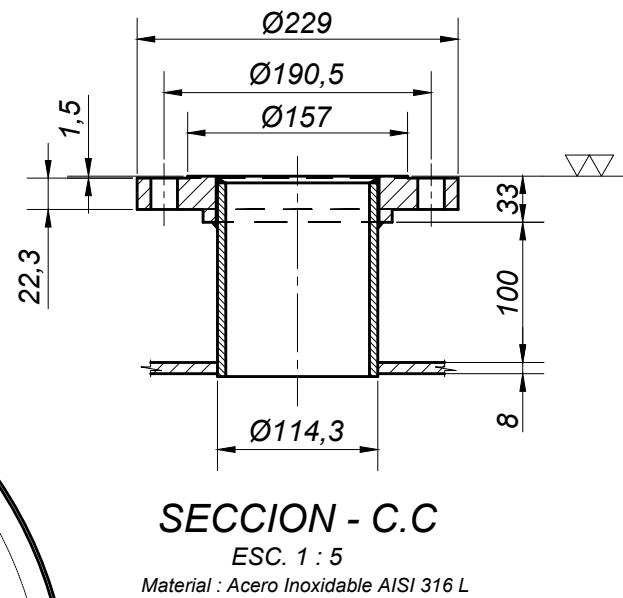
CORTE - A.A

	FECHA	FIRMA	 FABRICA MILITAR DE POLVORAS Y EXPLOSIVOS VILLA MARIA
Dib.	16-06-1970	R.J.F.	
Rev.		R.J.F.	
V°B°		Dr. E.T.	
ESCALAS	DENOMINACION:		PLANO N°
1 : 2	CIERRE HIDRAULICO TANQUE MEZ.DE ACIDOS		ST.3332-C1
	MATERIAL:		SUSTITUYE AL:
	ACERO INOXIDABLE AISI 316 L		



Ac. Inox. AISI 316

4 Baffles de Ac. Inox.
ubicados a 90°entre si
espesor 6 mm



Cierre hidráulico ver plano ST.3332-C1 Eje ver plano ST. 3942 - C1 Agitador ver plano ST.3337 - C1

	FECHA	FIRMA		FABRICA MILITAR DE POLVORAS Y EXPLOSIVOS VILLA MARIA
Dib.	13-06-70	R.J.F.		
Rev.		R.J.F.		
V°B°		E.T.		
ESCALAS	DENOMINACION:			PLANO N°
1 : 25 1 : 2 1 : 5	TANQUE PARA MEZCLADO DE ACIDO CAP. 28 m3			ST.3331-C1
	MATERIAL:			SUSTITUYE AL:
	CHAPA DE HIERRO ESP.12mm Y AC.INOX.AISI 316 L ESP.8 mm			